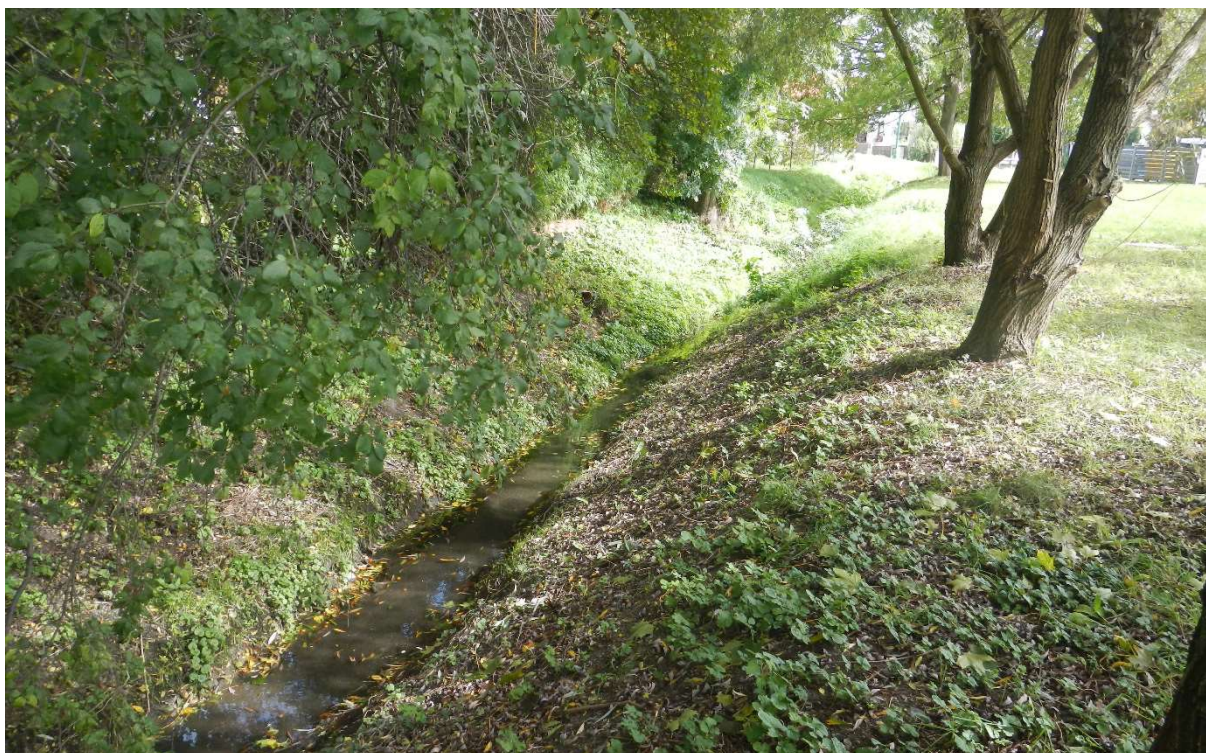




Obr. 1: Začátek rekonstrukce koryta Černilovského potoka – ř.km 6,050, nátokové čelo propustku (X/2019)



Obr. 2: Koryto v ř.km 6,060-6,120, úsek s navrženou LB sedim. zdrží a 2x příčnými prahy (X/2019)





Obr. 3: Břehové opevnění ř.km 6,124 -6,131 (svislé zdi z LK, řádkové zdivo), navrženo celopl. očištění, přespárování a dozdění (tj. zarovnání) horního řádku z LK (X/2019)



Obr. 4: Koryto v ř.km 6,060-6, 131, břehové opevnění a kanalizační řád (KhP a.s.) v průtočném profilu. Červeně naznačeno navržené částečné rozšíření břehů koryta, vzdálenější – sedimentační zdrž (X/2019)





Obr. 5: Koryto v ř.km 6,140-6,230, navržená rekonstrukce opevnění a PB berma (X/2019)



Obr. 6: Koryto v ř.km 6,150-6,230, navržená rekonstrukce opevnění a PB berma (X/2019)





Obr. 7: Koryto v ř.km 6,320, navržená rekonstrukce opevnění dna, rozšíření o PB bermu, přezdění paty a celoplošné přespárování LB opevnění (X/2019)



Obr. 8: Koryto v ř.km 6,460-6,550, navržená rekonstrukce opevnění koryta, prostorově stísněný úsek (X/2019)





Obr. 9: Koryto v ř.km 6,650-6,750, navržená rekonstrukce opevnění koryta (X/2019)



Obr. 10: Koryto v ř.km 6,850-6,920, navržená rekonstrukce opevnění koryta, zřízení LB, PB bermy (X/2019)





Obr. 11: Koryto v ř.km 7,200, navržená rekonstrukce opevnění koryta, prostorově stísněný úsek, usmyklé podezdívky stáv. oplocení – pohled proti toku (X/2019)



Obr. 12: Koryto v ř.km 7,276, navržená rekonstrukce opevnění koryta, prostorově stísněný úsek, pohled po toku (X/2019)





Obr. 13: Koryto v ř.km 7,50-7,57, navržená rekonstrukce opevnění koryta, prostorově stísněný úsek, pohled po toku (X/2019)

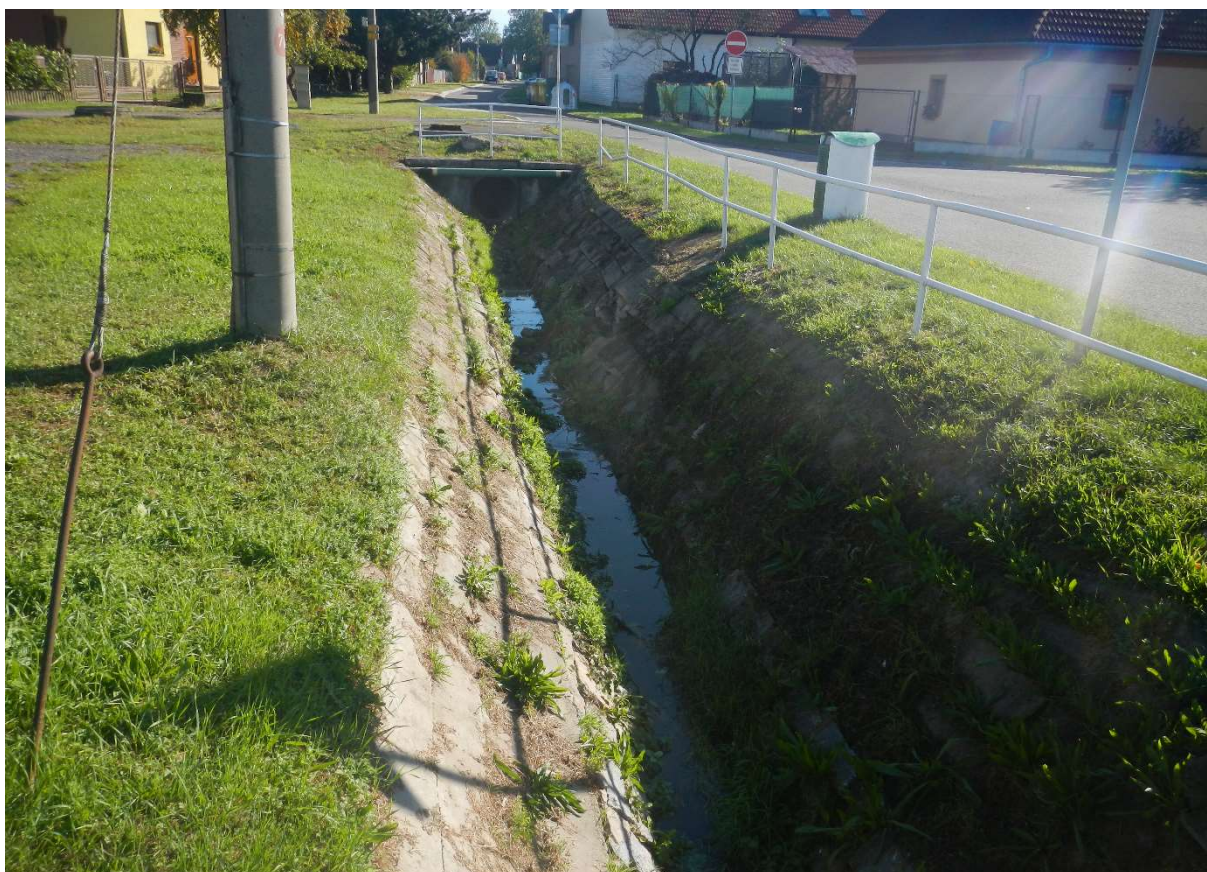


Obr. 14: Koryto v ř.km 7,60, prostor navržené sedimentační zadrž (X/2019)



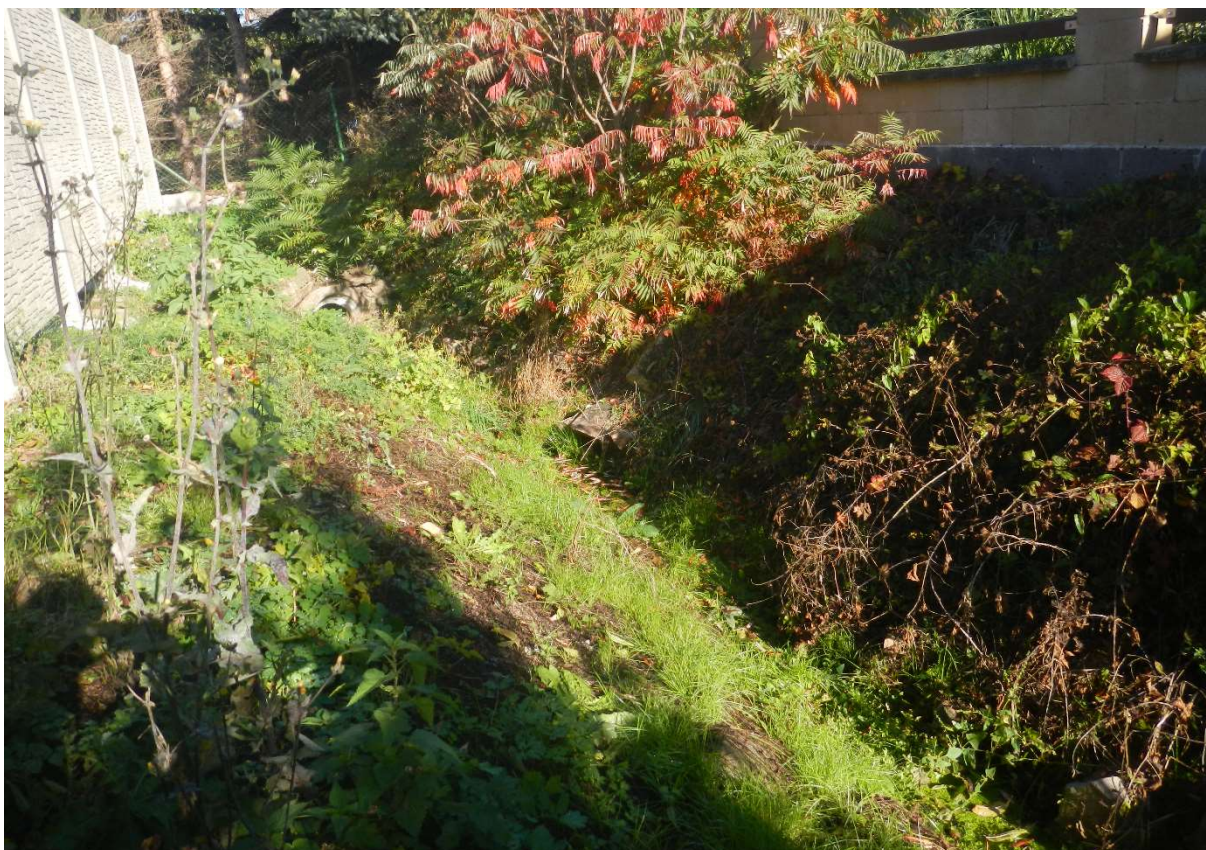


Obr. 15: Koryto v ř.km 7,70, úsek havarijních svislých zdí v zahradě evangelické fary (X/2019)



Obr. 16: Koryto v ř.km 8,05, cca 30 bm otevřeného koryta u hasičské zbrojnice (X/2019)





Obr. 17: Koryto v ř.km 8,83, vtok do zatrubnění, obtížná přístupnost korytem jednostranně (X/2019)



Obr. 18: Koryto v ř.km 8,93, cizí stavba v PB, závěrečný úsek úpravy (X/2019)



